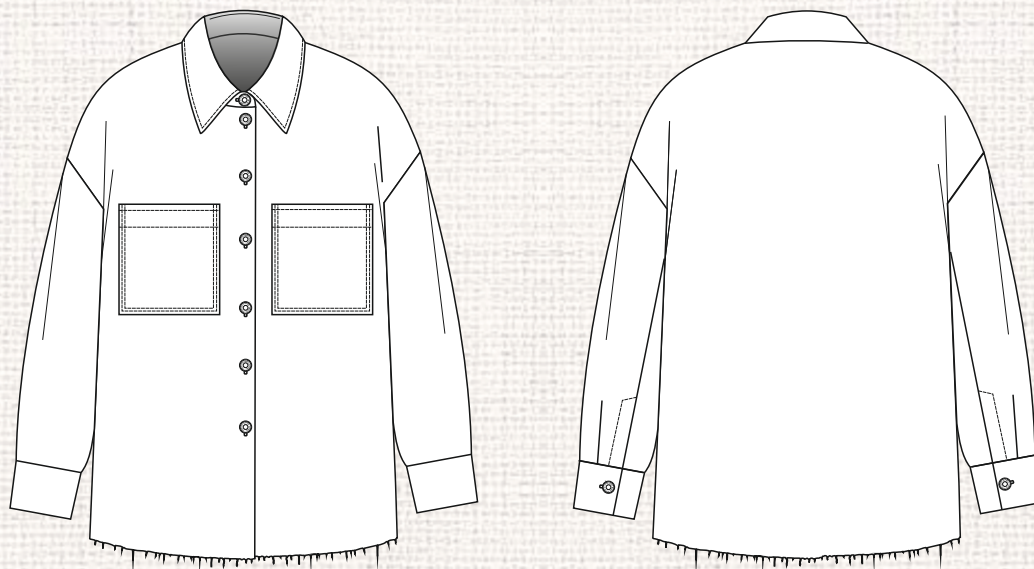


# IAFSTUDIO

## РУБАШКА МАЙЛА



### ТЕХНИЧЕСКОЕ ОПИСАНИЕ:

Рубашка женская прямого силуэта, свободного объема со спущенной линией плеча. Полочка с центральной бортовой застежкой, цельнокроеная планка фиксируется на 7 пробивных пуговиц. На полочке 2 нагрудных накладных карман. Отделочная строчка по верхним срезам карманов на 0.5 и 2см, двойная отделочная строчка для настрачивания кармана. На концах строчек закрепки для усиления швов. Линия плеча спущена. Рукава втачные, двušовные рубашечного покроя, с разрезом на застежку и одной складкой по низу. Разрез под застежку обработан по принципу шлицы. Нижний срез рукавов обработан отрезной манжетой, фиксируется на одну пробивную пуговицу по центру манжеты. Спинка без конструктивных особенностей. Горловина обработана рубашечным воротником с отрезной стойкой. Отделочная строчка по воротнику 0.5 см. Линия низа рубашки прямая, срез не обрабатывается.

### РЕКОМЕНДУЕМЫЕ МАТЕРИАЛЫ:

По составу ткань может быть натурального состава или смесовая. Подойдут плотные нерастяжимые или малорастяжимые материалы. Используются пробивные джинсовые пуговицы 9 шт.

Мы рекомендуем шить из этих материалов: вельвет, микровельвет, деним

[https://iafstudio.ru/catalog/denim\\_dzhins/](https://iafstudio.ru/catalog/denim_dzhins/)

<https://iafstudio.ru/catalog/velvet/>

<https://iafstudio.ru/catalog/mikrovelvet/>

### РАСХОД:

Размер:	Расход:	Ширина полотна:
ONE SIZE	2 м 10 см	150-140 см

### ТАБЛИЦА ИЗМЕРЕНИЯ ИЗДЕЛИЯ:

Ширина под проймой (по переду)	64 см
Ширина по низу	64 см
Длина по спинке	73 см
Длина рукава (с манжетой)	53 см
Длина плеча	25 см

шейте и отмечайте нас **#iaf\_майла**